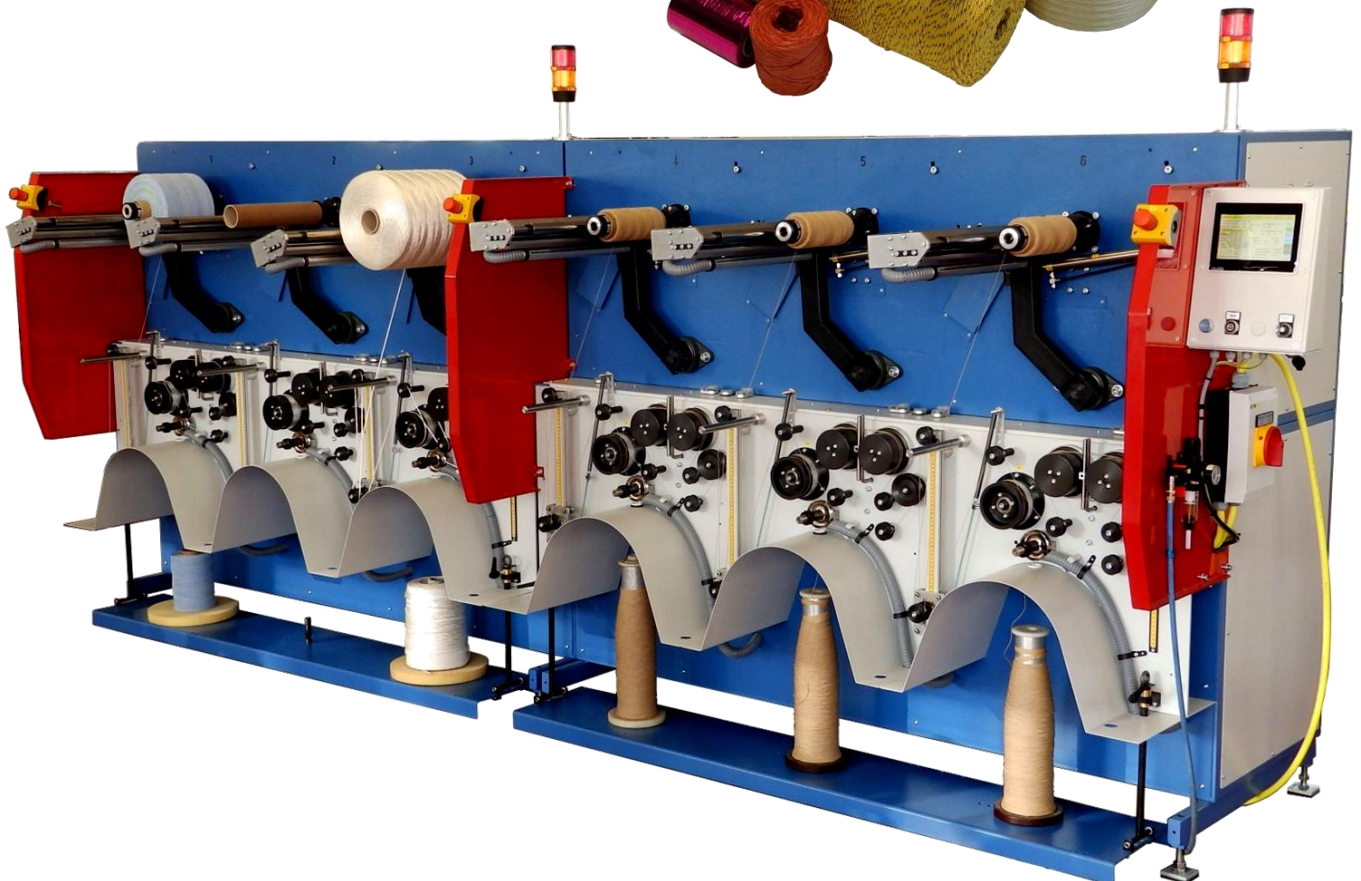
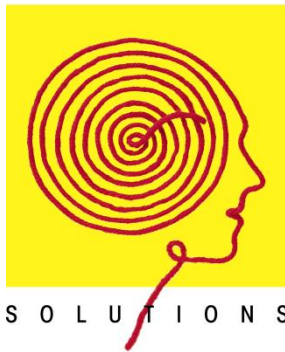


# JBF

Maschinen GmbH

## Präzisions-Spulmaschine **Multi Head Winder MHW** mit elektronischer Verlegung

INTELLIGENT  
YARN PROCESSING



# Präzisions-Spulmaschine MHW mit elektronischer Verlegung

## Besonderheiten:

- Spulprogramm individuelle je Spulstelle einstellbar
- Rein elektronische Hubeinstellung / Hubverkürzung, bi-konische Hubverkürzung möglich
- Durchmesser abhängig gesteuerte Verlegung
- Eingabe der Anzahl Kreuzungen und der Fadendicke zur automatischen Errechnung des entsprechenden Getriebefaktors unabhängig vom Verlegehub. Parameter während des Spulvorgangs veränderbar
- Einstellbare Spulparameter:
  - Garndicke und die Anzahl Kreuzungen ( $1X \cdot \frac{1}{16}X$ ) oder Getriebeverhältnis, Anzahl Kreuzungen über die Verlegebreite, mit Einhaltung der Fadendicke bei Änderung des Verlegehubs, somit Erhaltung des Kreuzungsbildes durch automatisch korrigiertes Getriebeverhältnis
- Standardausrüstung inkl. Parallel-Wicklung
- Wechselbarer Spulendorn für zylindrische oder konische Spulen
- Spulendorn mit pneumatisch gespannten Hülsen, hülsenloser Betrieb möglich
- Rücklaufsperrung der Verlegeschwinge pneumatisch gesteuert
- Lieferwerk mit Umrichter gesteuertem Motor, Liefergeschwindigkeit über den Spulvorgang veränderbar
- Fadenwächter mit Maschinenstopp
- Höhenverstellbarer Abzug der Vorlagespulen
- Optional: elektronische Fadenbremse
- Optional: aktive Abrolleinrichtung für Vorlagespulen nach Kundenanforderung
- Optional: Fadenlieferwerk mit Fadenspannungs-Konstanthaltung
- Absaugeinrichtung

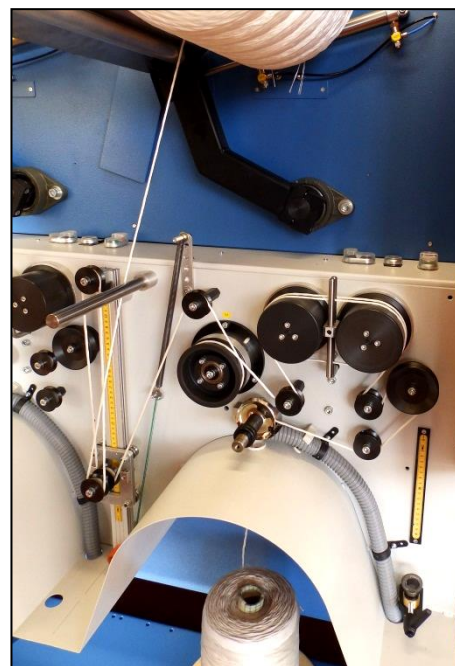
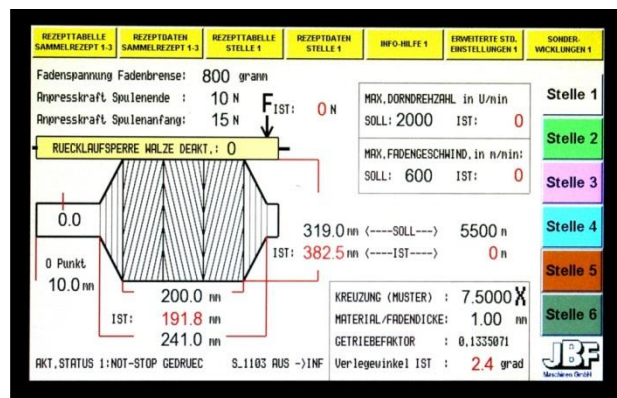


Abbildung mit optionalen Ausrüstungen

## Bedieneinheit / Anzeigeeinheit:

- Farb-Touch-Screen (10" WVGA, 800 x 480 dpi)
- Einfache Eingabe aller Spulparameter inkl. Spulenanpressdruck
- Fehlermeldungen in Klartext
- Rezeptspeicher für Spulprogramme incl.:
  - max. Dornzahl / max. Fadengeschwindigkeit
  - Anzahl Kreuzungen und Fadendicke bzw. Kreuzungsverhältnis
  - Änderung Verlegehub in Abhängigkeit vom Spulendurchmesser oder Anzahl der Dornumdrehungen, vorwählbar
  - Einstellung des Lieferwerks in Abhängigkeit vom Spulendurchmesser, somit indirekte Anpassung der Fadenspannung
  - Änderung des Anpressdrucks in Abhängigkeit vom Spulendurchmesser über den gesamten Spulvorgang vorwählbar
  - Maschinenstopp nach Erreichen der eingestellten Lauflänge oder des eingestellten Spulendurchmessers
  - Einstellung der Fadenbremse vorwähl- und veränderbar
- Datensicherung mit USB-Stick



## Technische Daten: (technische Änderungen vorbehalten)

Anzahl Spulköpfe je Spuleinheit:	1 - 3, Teilung 600 mm
Erreichbare Spulgeschwindigkeit:	max. 1000 m/min, abhängig von Kreuzung, Garndurchmesser und –qualität, konstant über den gesamten Wickelvorgang einstellbar
Spindeldrehzahl:	von 50 bis 2500 U/min
Verlegehub:	max. 320 mm (12,5“) optional: 340 mm (13,5“ oder 400 mm (15,5“)
Garndurchmesser:	max. ca. 6-8 mm, abhängig vom Material
Spulendurchmesser:	max. 350 mm (14“) optional: 410 mm (16“)
Spuldorn:	wechselbar, für zylindrische oder konische Spulen
Spuldorn-Durchmesser:	ab 10 mm
Max. Spulengewicht:	20 kg
Spindelantrieb Umrichter gesteuert:	1,1 kW, einzeln je Spulstelle
Vorlagenmaße bei Überkopfabzug:	Höhe max. 500 mm, Flanschdurchmesser max. 250 mm
bei rollendem Abzug:	Höhe max. 320 mm, Flanschdurchmesser max. 210 mm

## JBF Maschinen GmbH

Flurstrasse 8 - D-88367 Hohentengen / Deutschland  
 Tel. +49 (0)7572 / 7641-0 - Fax +49 (0)7572 / 7641-30  
 E-mail: info@jbf-maschinen.de

[www.jbf-maschinen.de](http://www.jbf-maschinen.de)